



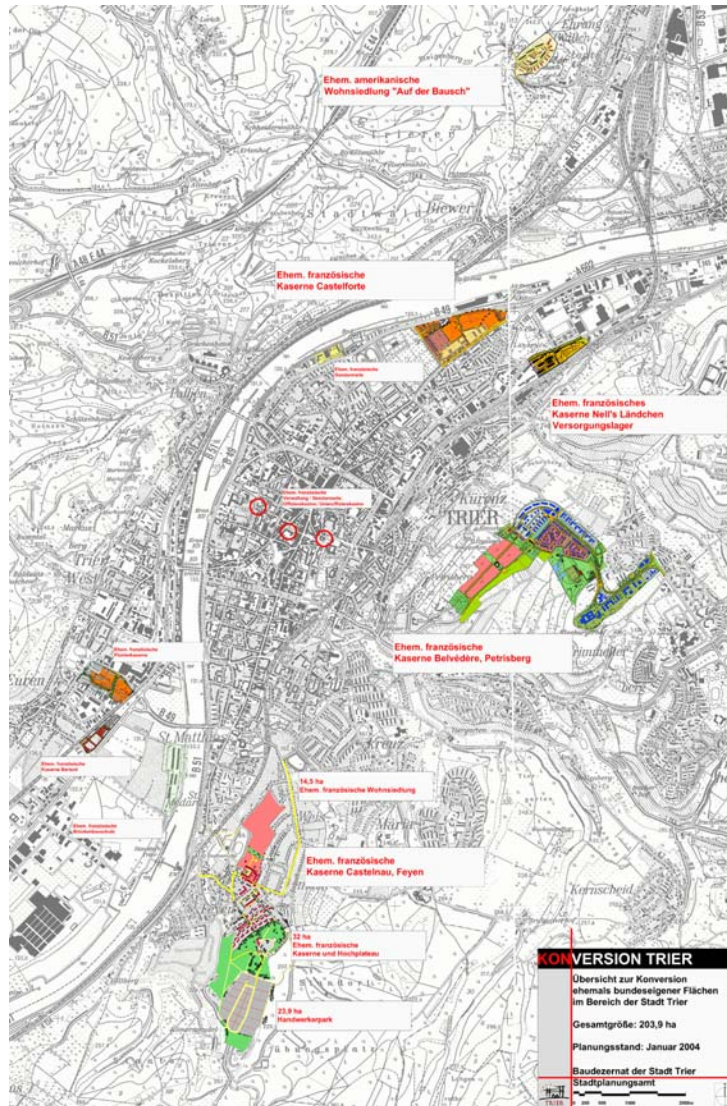
Stadtentwicklung und Konversion in Trier

Bilddokumentation zum Konversionsbericht 2005

Stadt Trier, Amt für Stadtentwicklung und Statistik, März 2005



Konversion in Trier



Übersicht Konversionsflächen

Konversion in Trier



Eckdaten Castelforte

Fläche (ha)	15,1
Beginn der Konversion	1994
Angesiedelte Betriebe/öffentliche Institutionen	42
Anzahl der Arbeitsplätze	520
davon verlagert	340
neu	180
Getätigte Investitionen (in € Mio.)	100
davon öffentlich	31,7
privat	68,3

Stand: Dezember 2003

Konversion in Trier



Plan Castelforte

Konversion in Trier



Castelforte
Ansicht vor Umnutzung

Konversion in Trier



Castelforte
Ansicht vor Umnutzung



Konversion in Trier



Castelforte
Ansicht vor Umnutzung

Konversion in Trier



Castelforte
Luftaufnahme

Konversion in Trier



Castelforte
Umnutzung

Konversion in Trier



Castelforte
Bürohaus Dietz & Partner



Konversion in Trier



Castelforte
Umweltzentrum

Konversion in Trier



Castelforte
Arena

Konversion in Trier



Castelforte
Ansicht Arena

Konversion in Trier



Castelforte

Konversion in Trier



Castelforte
Industrie- und
Handelskammer Trier

Konversion in Trier



Castelforte
IHK Verwaltungs-Gebäude



Konversion in Trier



Castelforte
Wohnanlage

Konversion in Trier

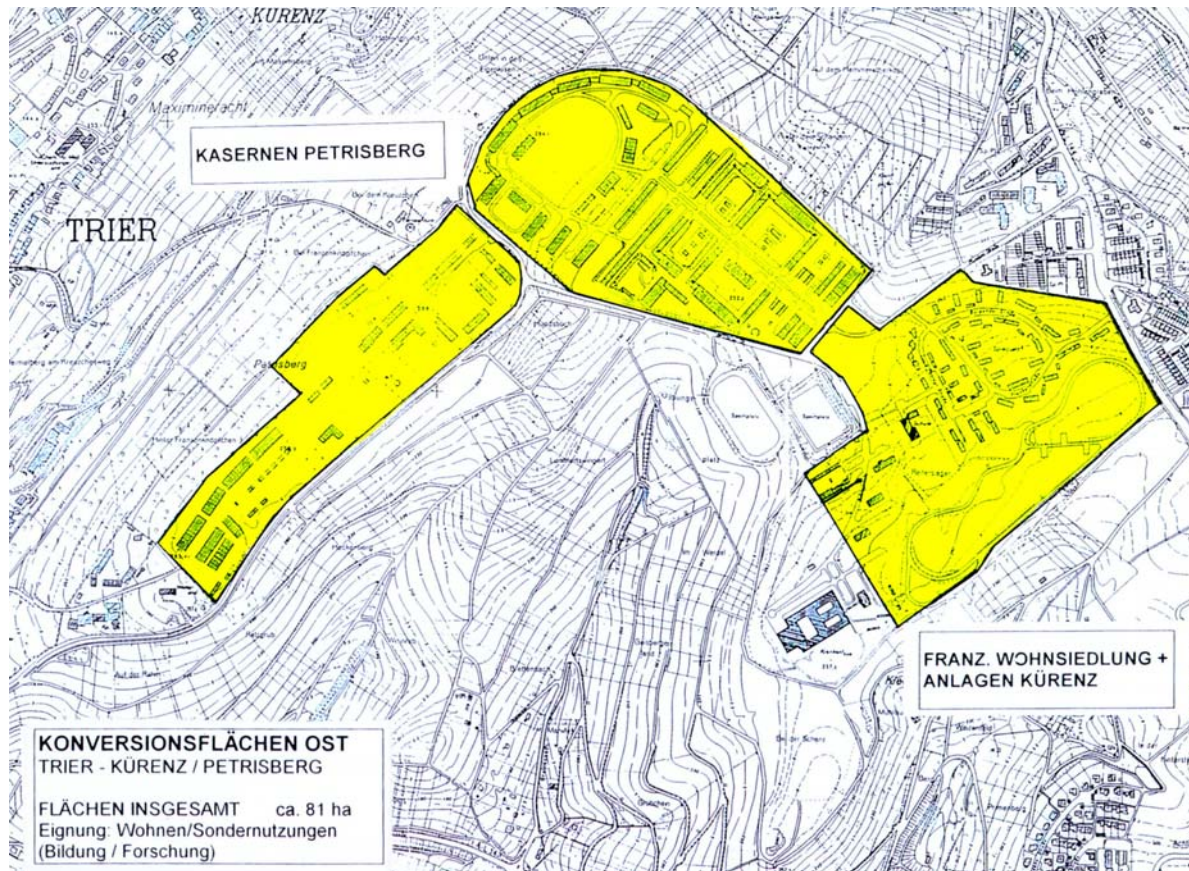


Eckdaten Petrisberg (WIP und Landesgartenschau Gelände)

	Dezember 2004	Entwicklung 2005
Fläche (ha)	74	74
Beginn der Konversion	1999	1999
Angesiedelte Betriebe/öffentliche Institutionen	42	51
Anzahl der Arbeitsplätze	320	395
davon verlagert	294	369
neu	96	26
Getätigte Investitionen (in € Mio.)	36,4	36,4
davon öffentlich	36,4	36,4
privat		

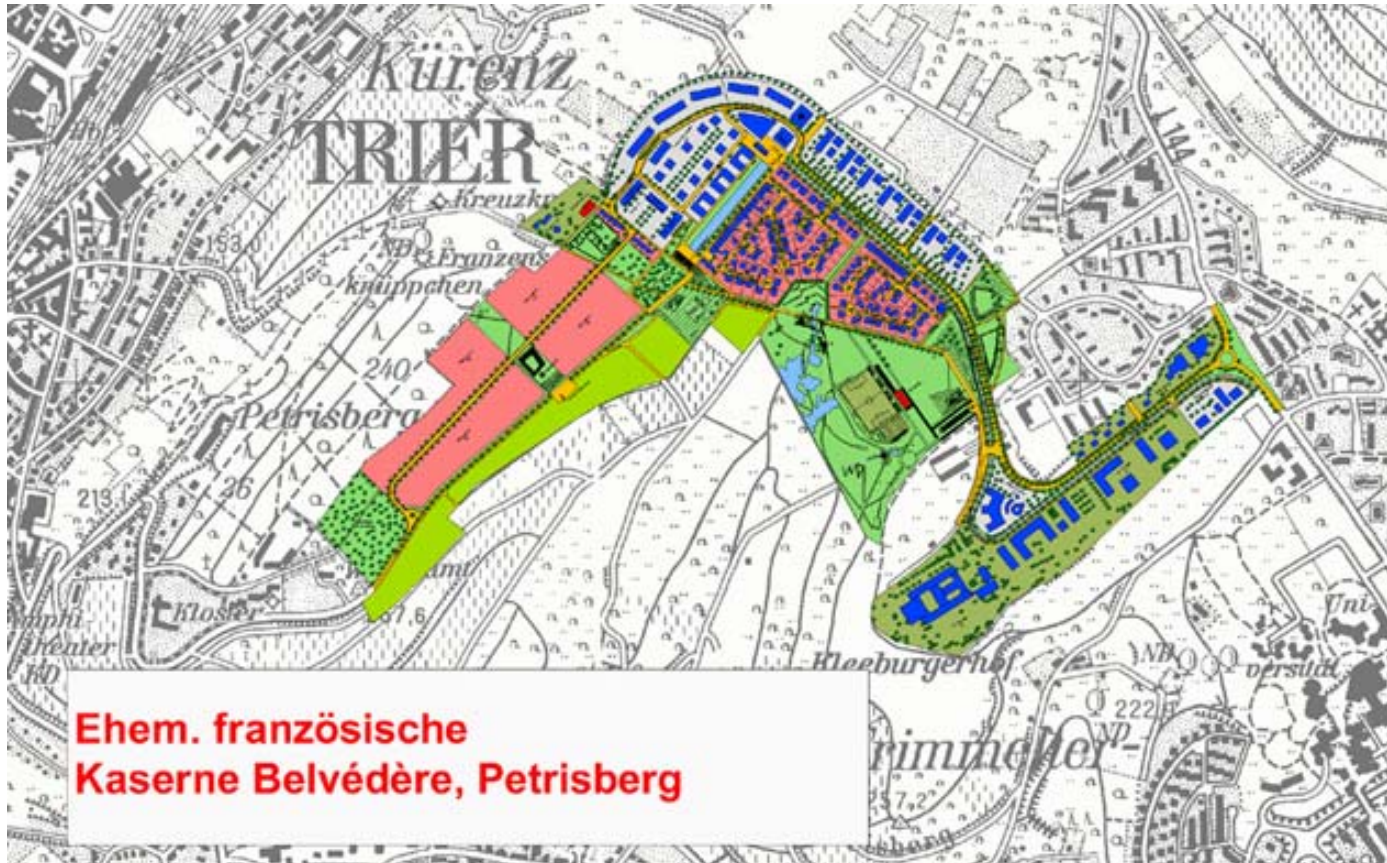
Stand: Februar 2005

Konversion in Trier



Konversionsfläche
Petrisberg

Konversion in Trier



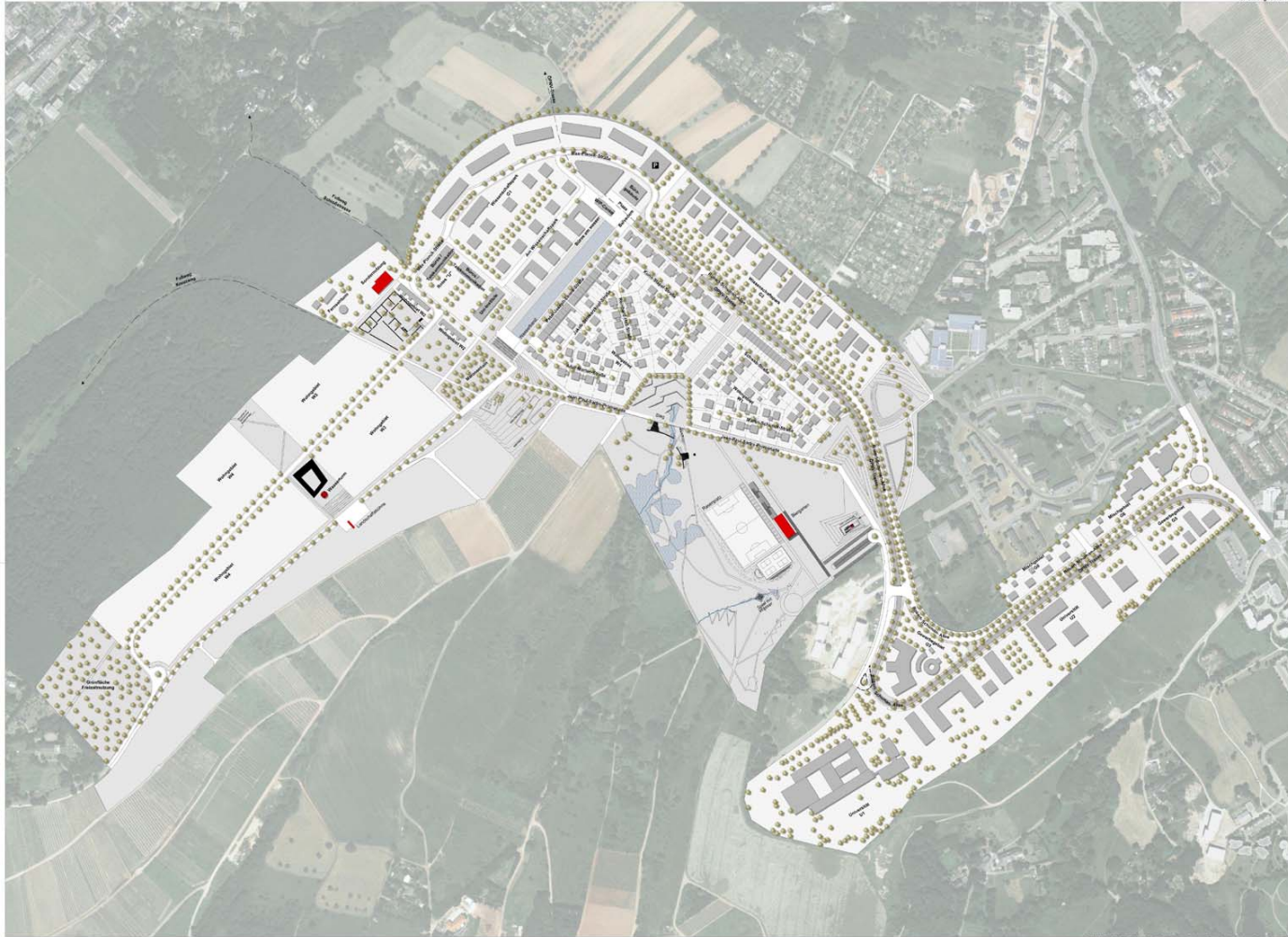
Konversionsfläche
Petrisberg

Konversion in Trier



ENTWICKLUNGSMASSNAHME PETRISBERG - STÄDTEBAULICHES GESAMTKONZEPT

M.: 1:2000
Stand: November 2003
© Stadtplanungsamt Trier
Zeichnung Oliver Fox

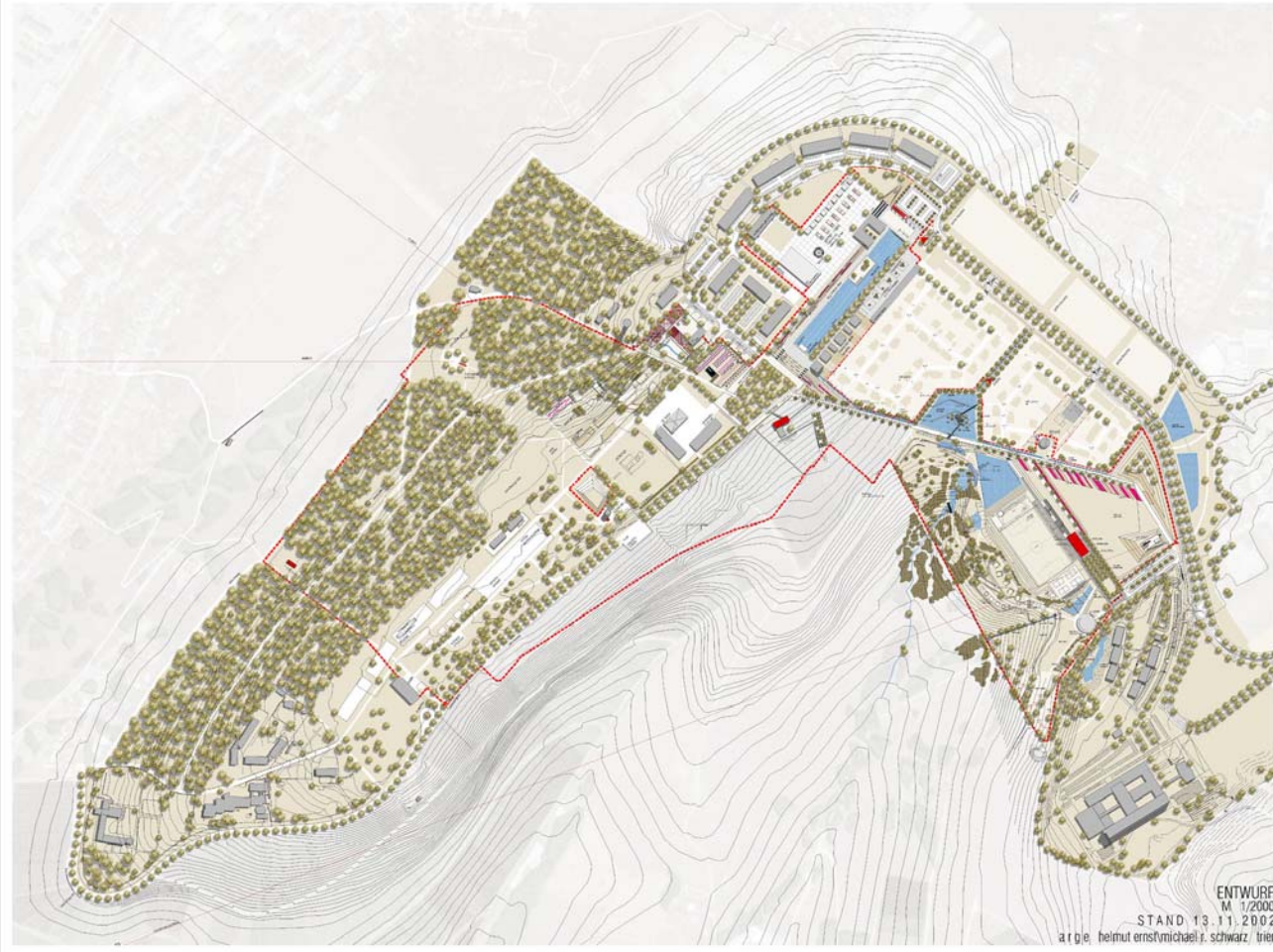


Konversionsfläche
Petrisberg

Konversion in Trier



LANDESGARTENSCHAU TRIER 2004 DIE KULTURGARTENSCHAU



Konversionsfläche
Petrisberg

Konversion in Trier



Petrisberg
während der Umnutzung

Konversion in Trier



Petrisberg
während der Umnutzung

Konversion in Trier



Petrisberg
während der Umnutzung

Konversion in Trier



Petrisberg
während der Umnutzung

Konversion in Trier



Petrisberg
während der Umnutzung

Konversion in Trier



Petrisberg
Am Wasserband

Konversion in Trier



Petrisberg
Innovatives Bauen
am Wasserband

Konversion in Trier



Petrisberg
„Rotes U“

Konversion in Trier



Petrisberg
Militärhospital



Konversion in Trier

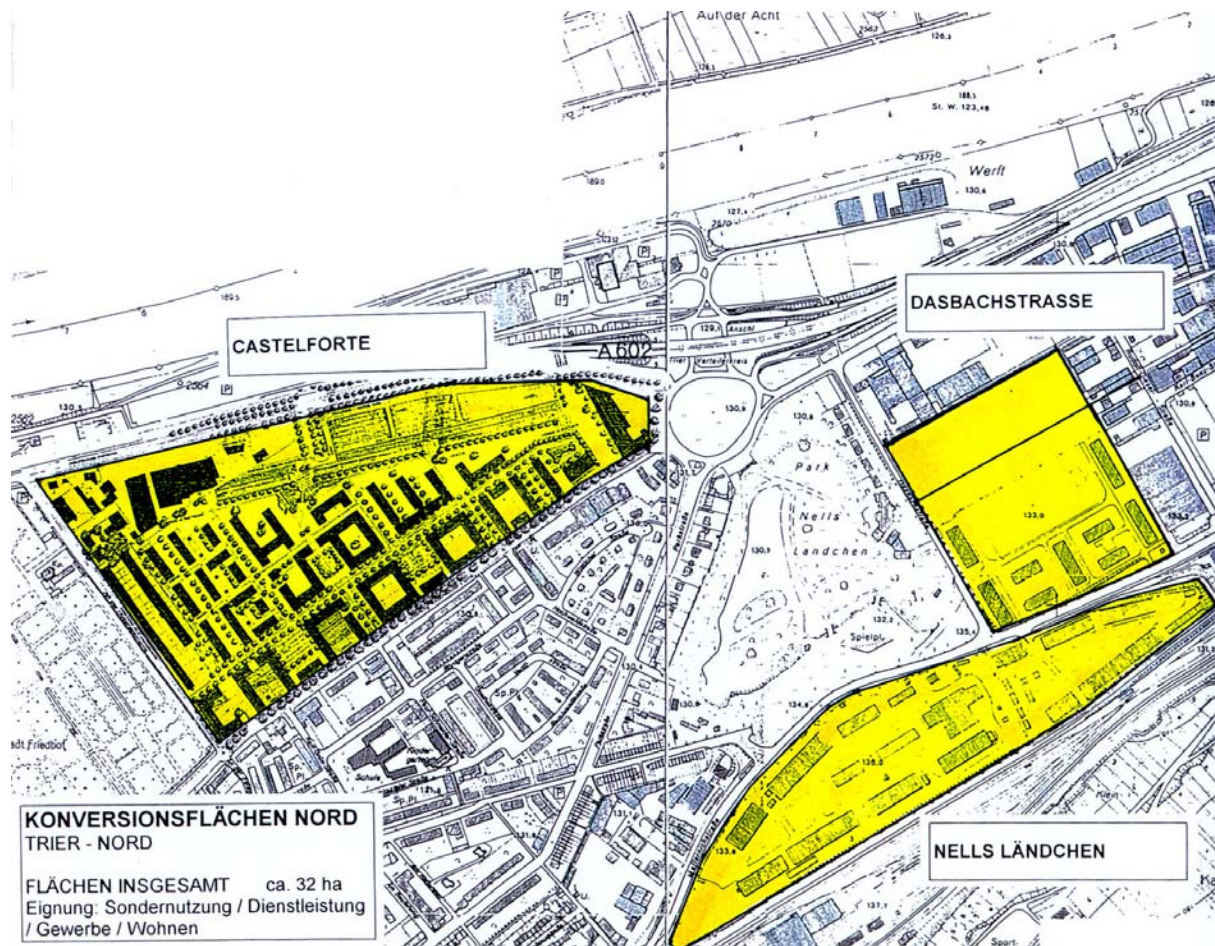


Eckdaten Trier-Nord (ohne Castelforte)

Fläche (ha)	18,2
Beginn der Konversion	
Angesiedelte Betriebe/öffentliche Institutionen	11
Anzahl der Arbeitsplätze	917
davon verlagert	462
neu	455
Getätigte Investitionen (in € Mio.)	38,5
davon öffentlich	27,0
privat	11,5

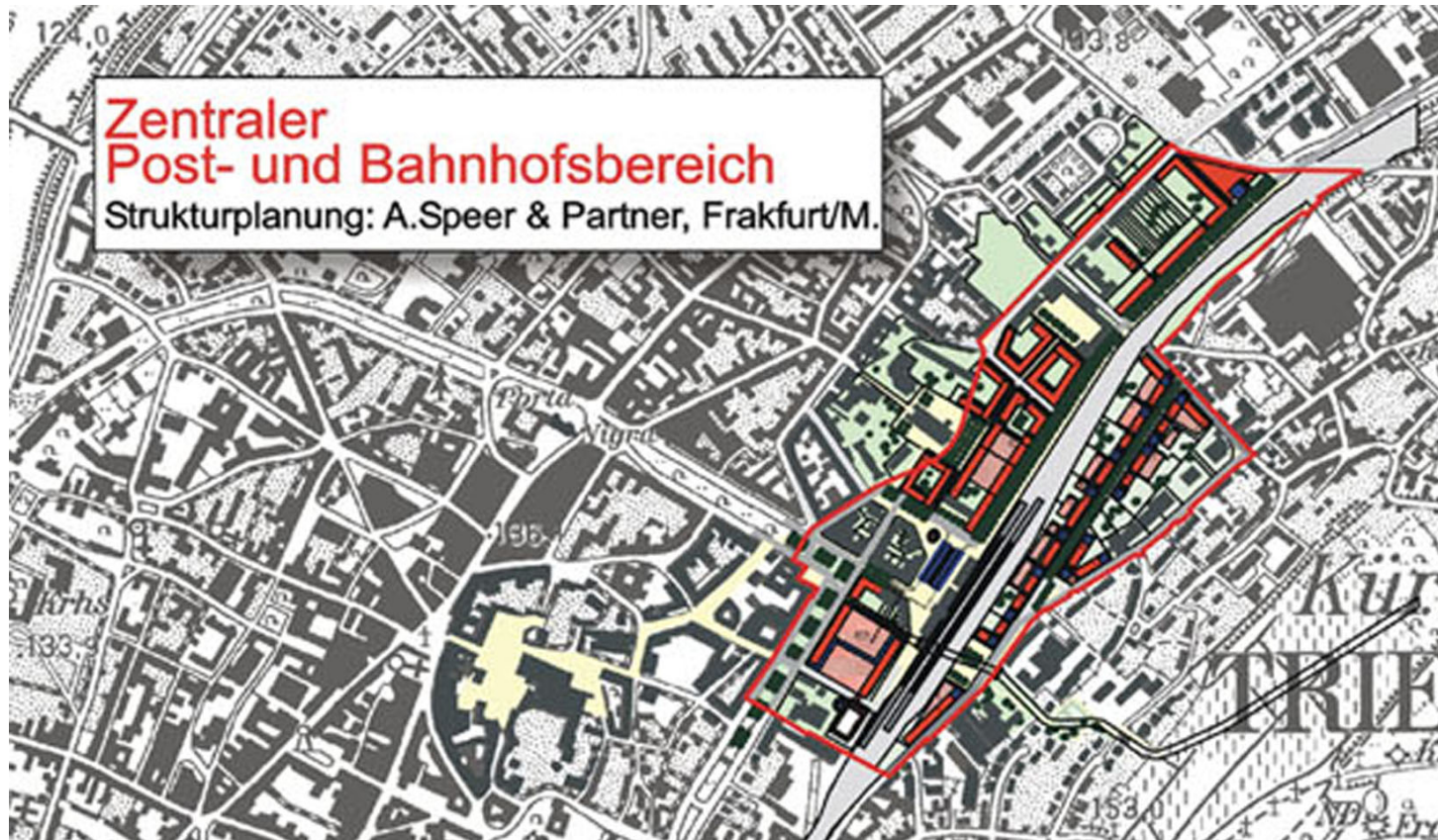
Stand: Dezember 2003

Konversion in Trier



Konversionsfläche
Trier-Nord

Konversion in Trier



Konversionsfläche
Trier-Nord

Konversion in Trier



Trier-Nord
Pathologie Moltkestraße

Konversion in Trier



Trier-Nord
Arbeitsamt Dasbachstraße

Konversion in Trier



Trier-Nord
Altenwohnheim
Hildegard v. Bingen

Konversion in Trier



Eckdaten Trier-Mitte

Fläche (ha)	1
Beginn der Konversion	1994
Angesiedelte Betriebe/öffentliche Institutionen	5
Anzahl der Arbeitsplätze	205
davon verlagert	205
neu	0
Getätigte Investitionen (in € Mio.)	12,1
davon öffentlich	6,1
privat	6,0

Stand: Dezember 2003

Konversion in Trier



Trier-Mitte
Kornmarkt vorher



Trier-Mitte
Kornmarkt nachher

Konversion in Trier



Trier-Mitte
Kornmarkt

Konversion in Trier



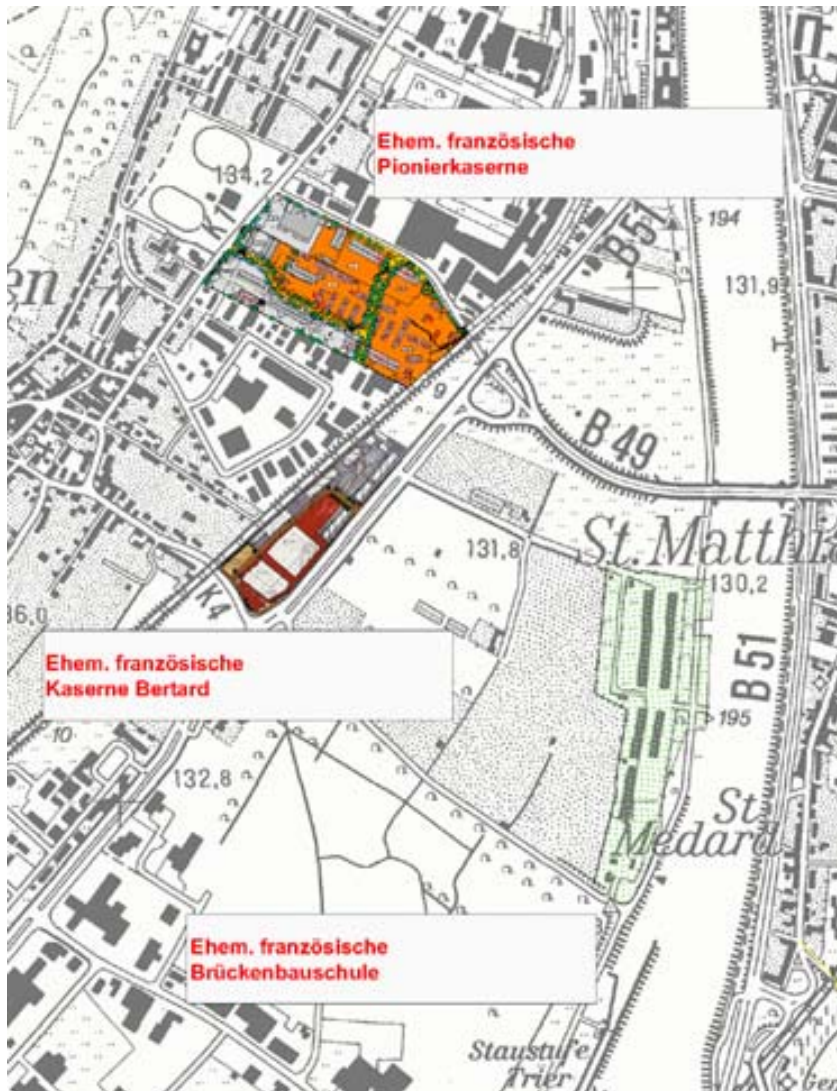
Trier-Mitte
Forum - Hindenburgstraße

Konversion in Trier



Trier-Mitte
Polizeipräsidium Salvianstraße

Konversion in Trier



Konversionsfläche
Trier-West

Konversion in Trier



Eckdaten Trier-West (ohne Bertard)

Fläche (ha)	17,9
Beginn der Konversion	2000
Angesiedelte Betriebe/öffentliche Institutionen	3
Anzahl der Arbeitsplätze	247
davon verlagert	201
neu	46
Getätigte Investitionen (in € Mio.)	6,2
davon öffentlich	3,5
privat	2,7

Stand: Dezember 2003

Konversion in Trier



Eckdaten Bertard

Fläche (ha)	3,4
Beginn der Konversion	1994
Angesiedelte Betriebe/öffentliche Institutionen	20
Anzahl der Arbeitsplätze	203
davon verlagert	79
neu	124
Getätigte Investitionen (in € Mio.)	36,5
davon öffentlich	0,0
privat	36,5

Stand: Dezember 2003

Konversion in Trier



Bertard
Ansichten



Konversion in Trier

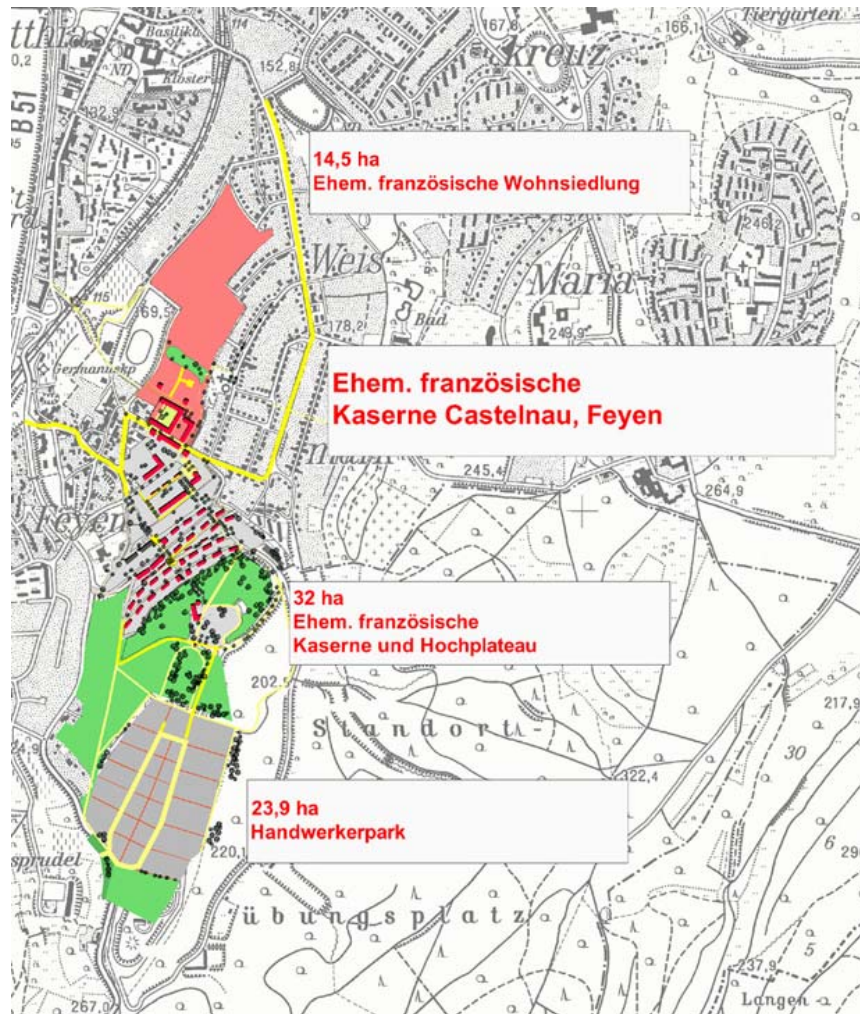


Eckdaten Trier-Süd

Fläche (ha)	1,2
Beginn der Konversion	2002
Angesiedelte Betriebe/öffentliche Institutionen	0
Anzahl der Arbeitsplätze	0
davon verlagert	0
neu	0
Getätigte Investitionen (in € Mio.)	1,1
davon öffentlich	1,1
privat	0,0

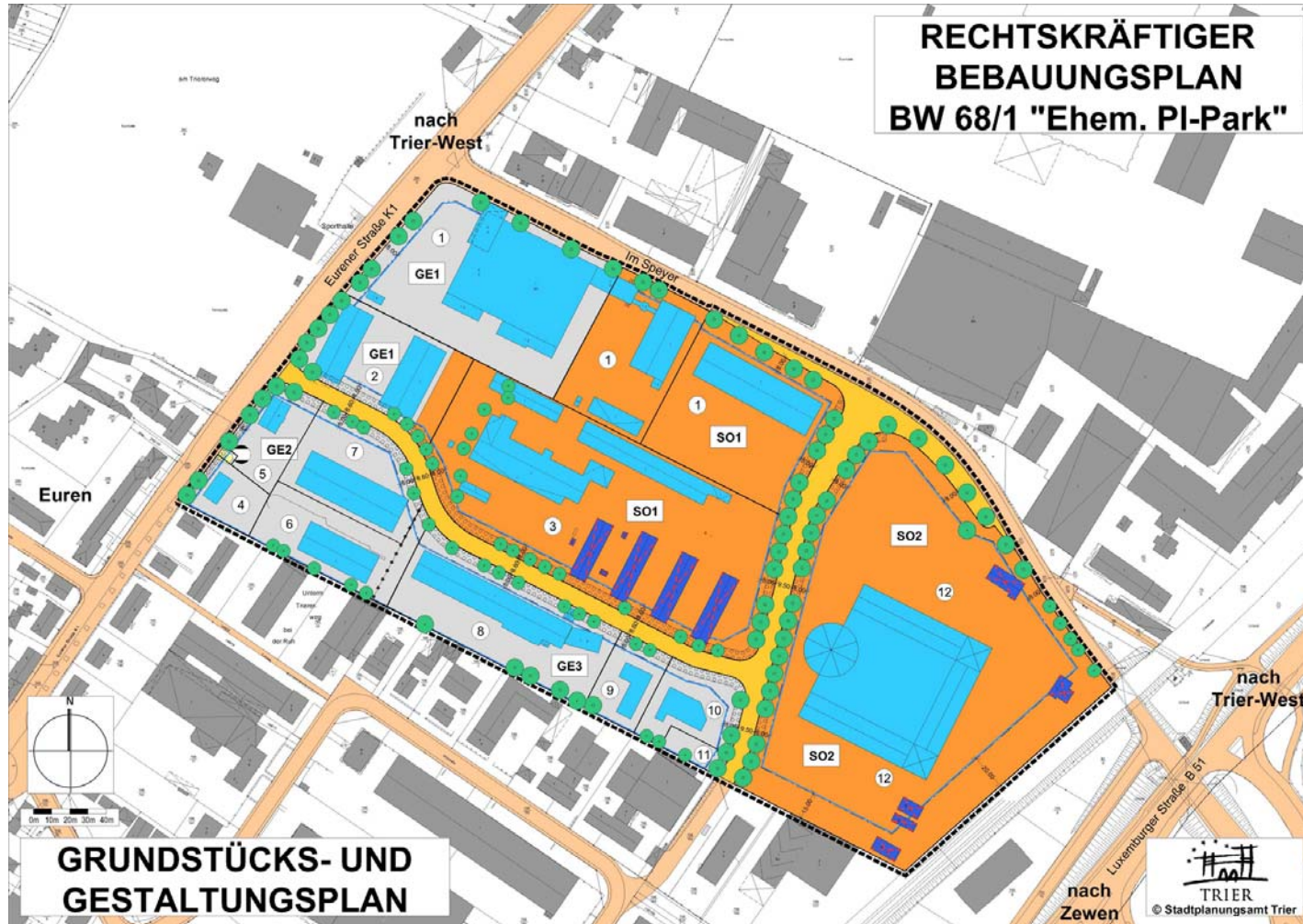
Stand: Dezember 2003

Konversion in Trier



Konversionsfläche
Trier-Süd

Konversion in Trier



Bebauungsplan
Ehem. Pi Park

Konversion in Trier



Konversionsfläche
Handwerkerpark

Konversion in Trier



Konversionsfläche